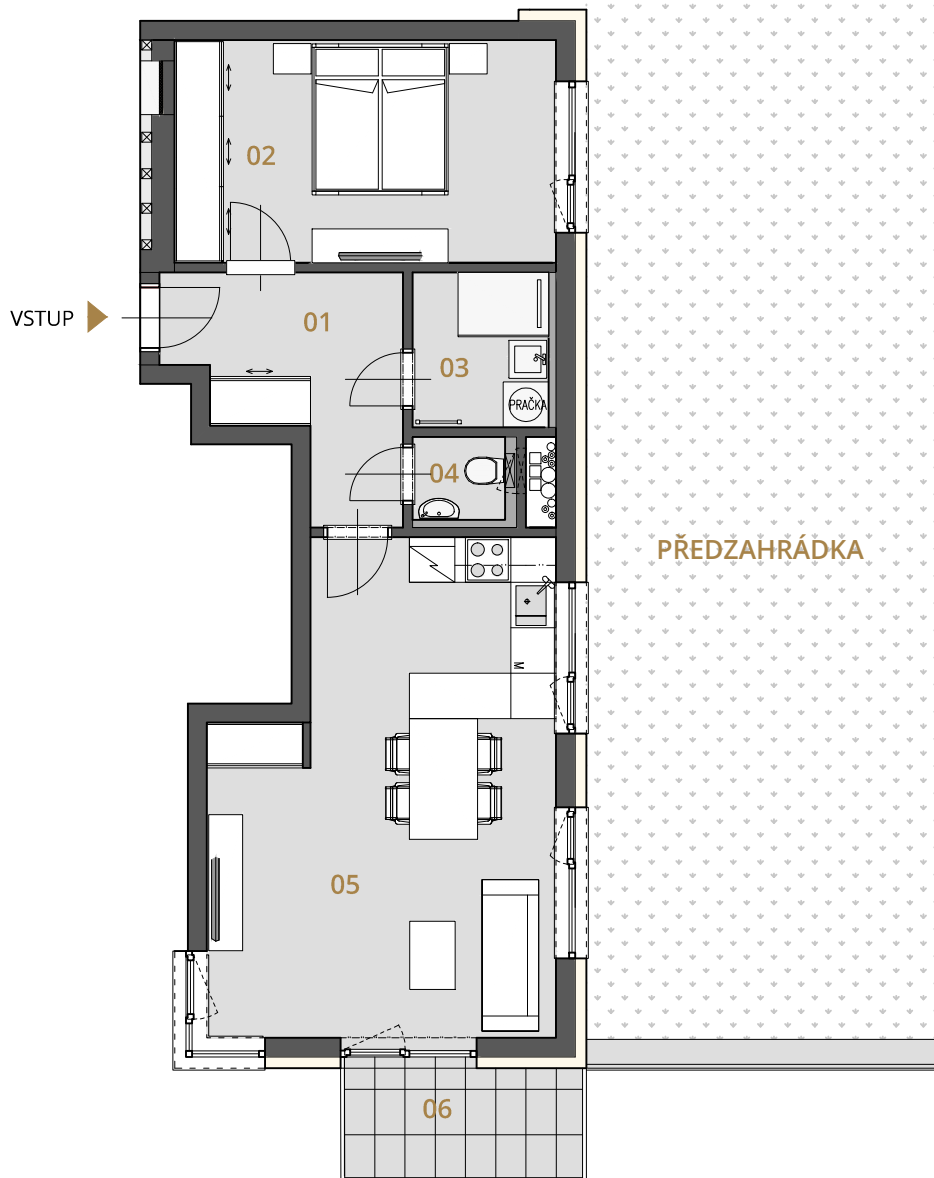




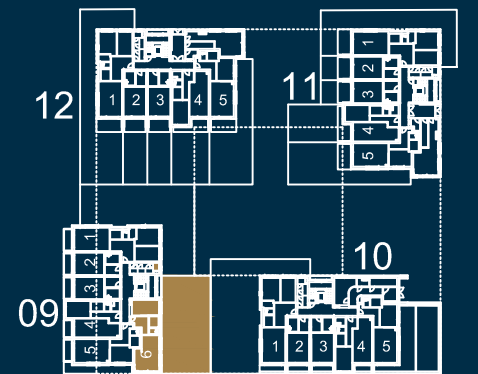
REZIDENCE BÍLÁ PERLA



BYTÝ DŮM 09

BYT	09.1.6
PODLAŽÍ	1.NP
BYT 2 + KK	58,8 m ²

OZN.	MÍSTNOST	PLOCHA
01	CHODBA	7,65 m ²
02	LOŽNICE	14,89 m ²
03	KOUPELNA	3,69 m ²
04	WC	1,35 m ²
05	OBÝVACÍ POKOJ + KUCHYŇ	27,25 m ²
	PLOCHA PŘÍČEK	2,06 m ²
PLOCHA BYTU		56,89 m ²
KOMORA		1,89 m ²
PODLAHOVÁ PLOCHA BYTU		58,78 m ²
06	BALKON	4,87 m ²
PŘEDZAHŘÁDKA		112,7 m ²
PLOCHA CELKEM		176,35 m ²



www.rezidencebilaperla.cz
tel. +420 800 400 600

TRIMEX
REALITY

UPOZORNĚNÍ:
Plochy jednotlivých místností jsou pouze orientační. Vyobrazené zařízení v plánech bytů (kuchyňská linka, nábytek) není součástí dodávky. Rozsah dodávky je specifikován ve standardu.
Způsob výpočtu podlahové plochy bytu v jednotce - podlahová plocha ve smyslu nařízení vlády č. 366/2013 Sb. - podlahovou plochu bytu v jednotce tvoří půdorysná plocha všech místností bytu včetně půdorysné plochy všech svislých nosných i nenosných konstrukcí uvnitř bytu, jako jsou stěny, sloupy, pilíře a obdobné svislé konstrukce. Půdorysná plocha je vymezena vnitřním lícem svislých konstrukcí ohraničujících byt včetně povrchových úprav. Započítává se také podlahová plocha zakrytá zabudovanými předměty, jako jsou zejména skříně, vany a jiné zařizovací předměty ve vnitřní ploše bytu.